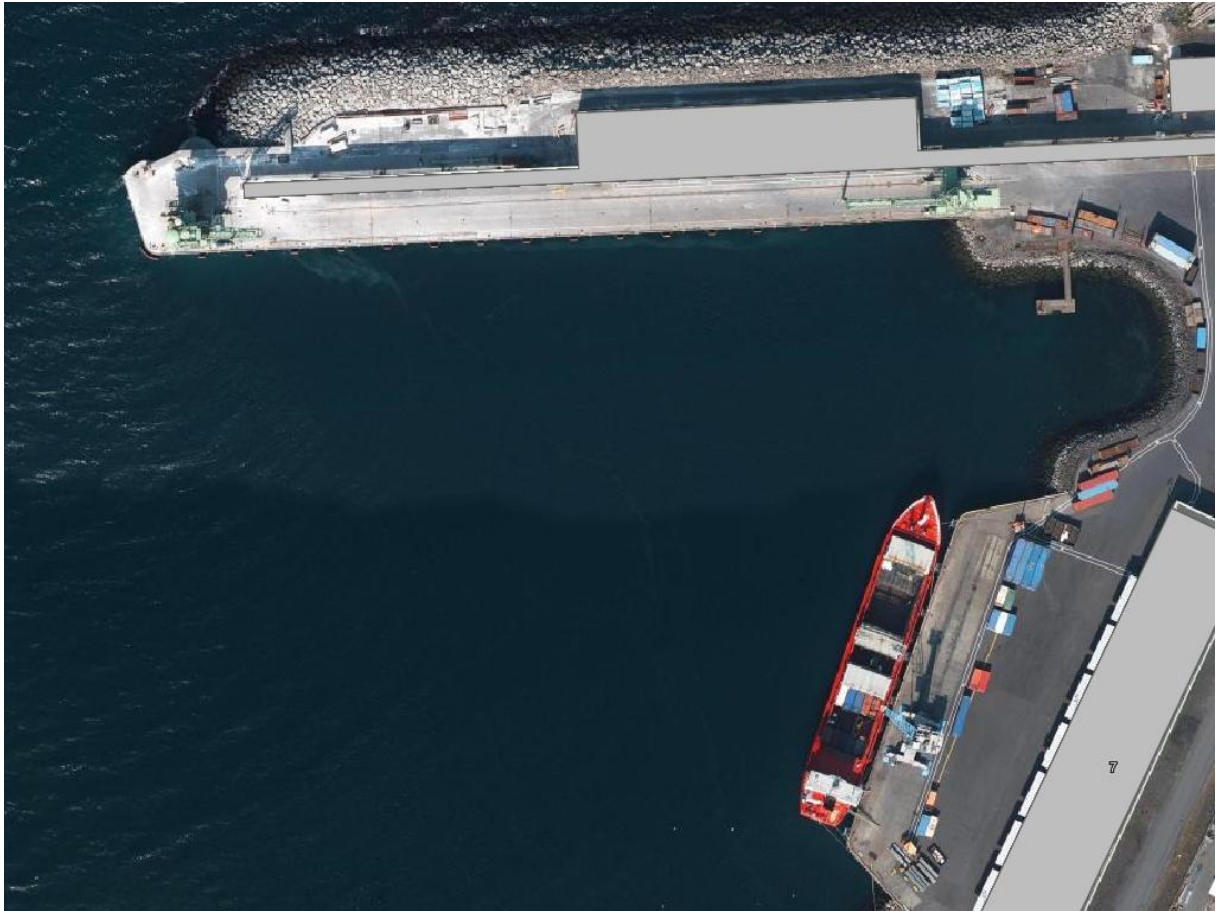


Úttekt á botnlagi og bryggjum í Straumsvík



Almennar upplýsingar

Dags	03.01.2020			
Verktaki:	Köfunarþjónustan ehf			
Kennitala:	4310071180			
Köfunarformaður:	Einar Kári Björgvinsson			
Nafn á verkefni:	Úttekt á botnlagi og bryggjum í Straumsvík			
Verk númer:	1832			
Staðsetning:	Straumsvík / Hafnarfjörður			
Tímalengd:	Hófst:	31.01.2020	Loka dagsetning:	03.02.2020

Stutt lýsing á tilurð verkefnis

Lúðvík Geirson hafði samband við Köfunarþjónustuna og óskaði eftir köfunarteymi til að afgreiða eftirfarandi verkefni:

1. Úttekt á botnlagi við suðurenda stálþils en mikið efni lak út í stormi í desember 2019. Von var á LONGDUIN / IMO: 9213882 sunnudaginn 02. febrúar og því mikilvægt að ekkert efni lægi á botninum sem mögulega gæti skaðað skipið.
2. Kanna hvort að einhver hlutur væri á botni við stálþil sem gæti hafa valdið skaðað á stjórnborðssíðu FRANCISCA / IMO: 9113214 í síðasta stoppi
3. Þekja á súralsbryggju er farin að síga, kanna þurfti hvort að efni hafi lekið út á milli kerja.

Staðsetning: Straumsvík

Umbeðið: Lúðvík Geirsson

Netfang: ludvik@hafnarfjordur.is

Farsími: 894-5505

Búnaður og mannskapur

Köfunarteymi:

1 köfunarformaður, 2 kafai, 1 öryggiskafari

Köfunarkerra

Bíll til að draga kerru

Aðflutt loft

Sjálfbirgisbúnaður fyrir öryggiskafara (SCUBA)

Myndbandsupptökubúnaður

Vörubíll með krana

Botnrannsóknir:

Mælingamaður

Mælingabátur (Kría)

Fjölgeislamælir

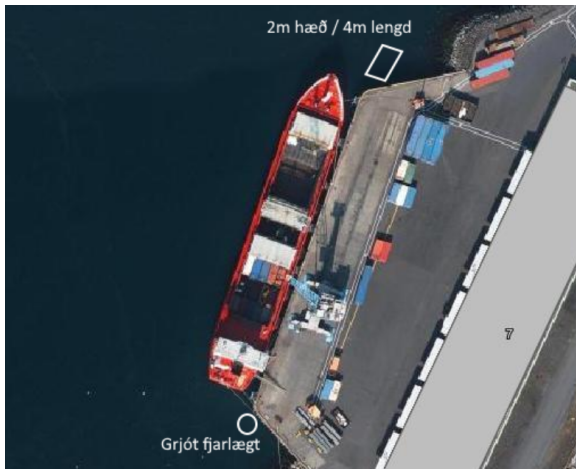
Vörubíll með krana v. sjósetningar ásamt vörubílstjóra

Köfunarskýrsla

Köfunarteymi mætti á staðinn í birtingu að morgni 31. janúar, hittir fyrir fulltrúa frá höfninni, nákvæmari lýsing á tilgangi verkefnis er yfirfarin og í kjölfarið fer kafari niður.

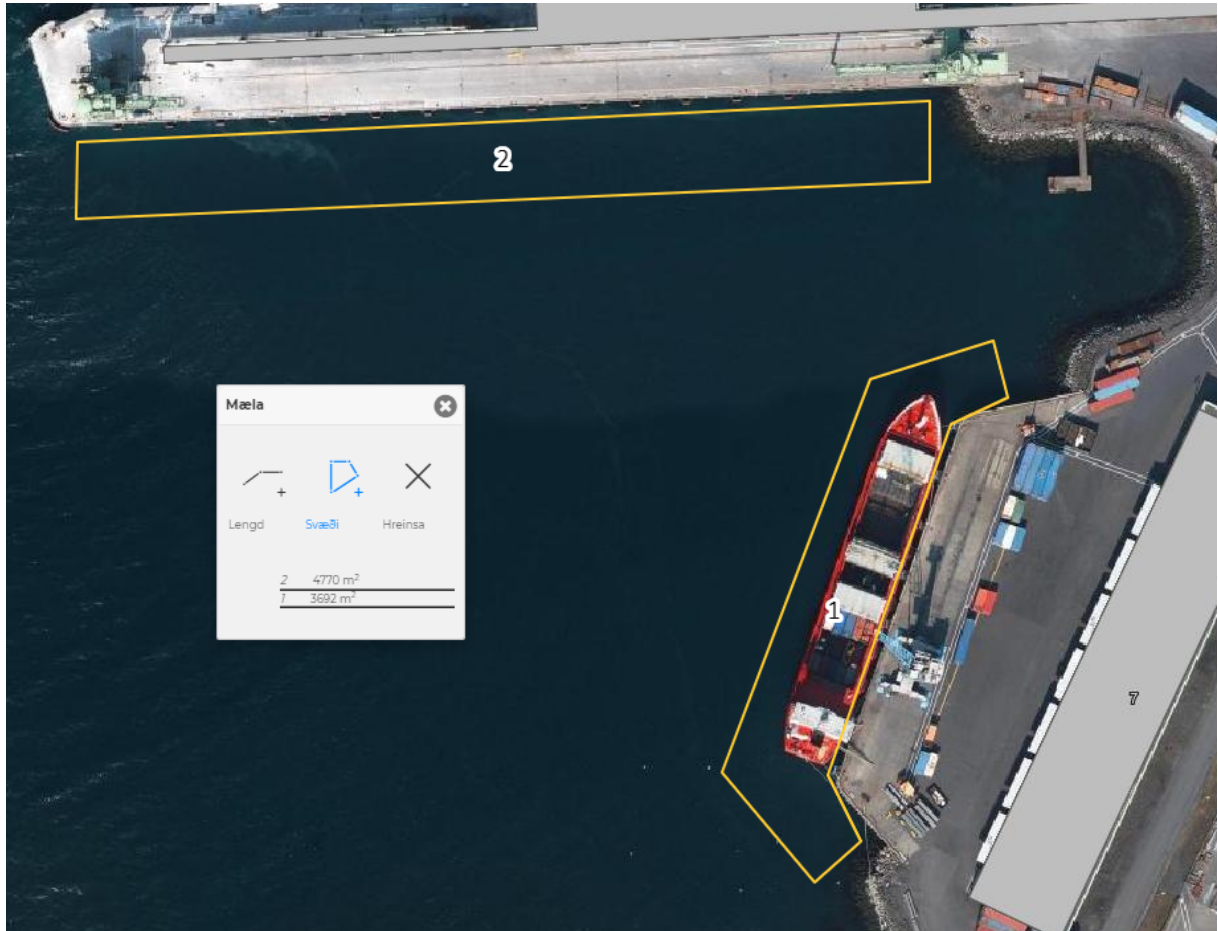


Grjót fundið við suðurenda stálþils sem ákveðið var að taka upp af botni

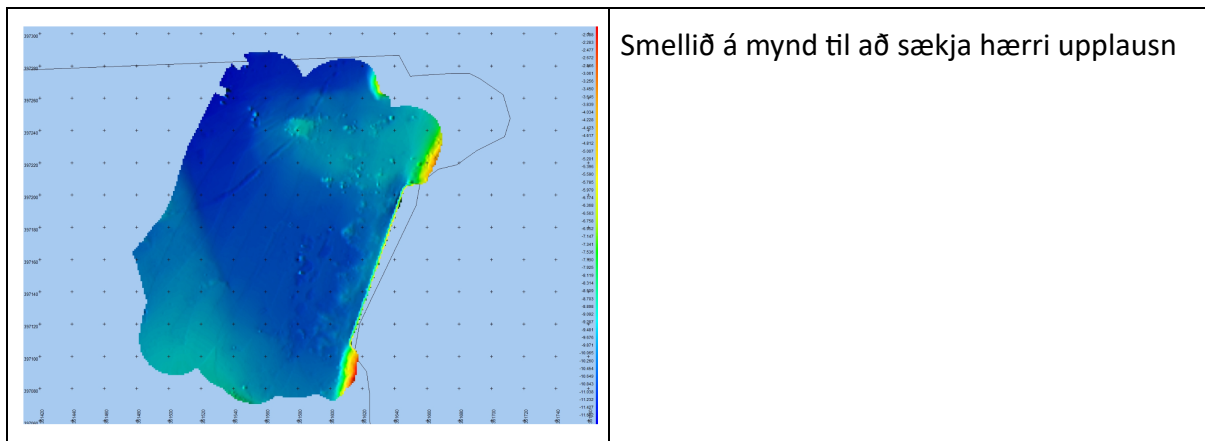


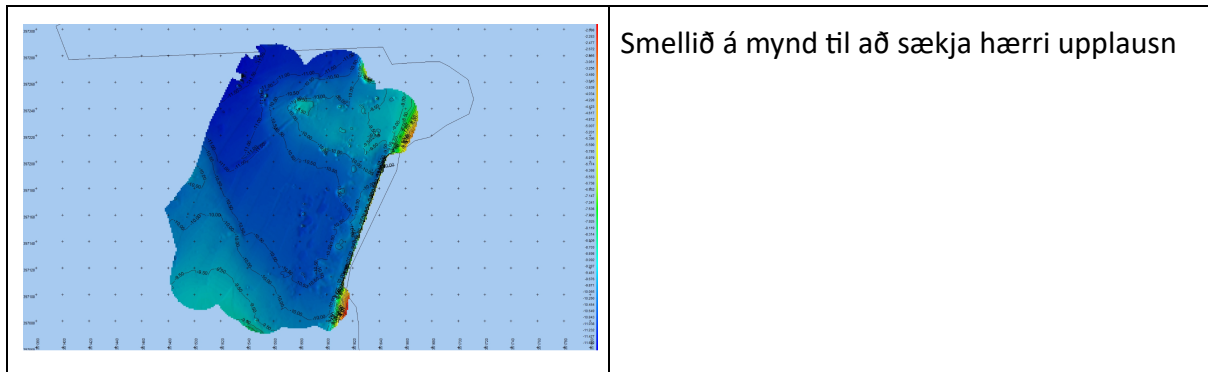
c.a staðsetning á grjóti við suðurenda stálþils.
Einnig fannst aðskotahlutur c.a 2m hæð og 4m á lengd við norðurenda stálþils, ekkert var aðhafst varðandi þessa.

Ákveðið var að fjölgeislamaela botn við stálpil til þess að átta sig betur á því hvort að fleiri aðskotahlutir væru í höfninni. Mælingamaður fjölgeislamaeldi svæði fyrir framan stálpil sem og var rennt eftir súrálbryggju í kjölfarið. Sjá svæði 1 og 2 á mynd.



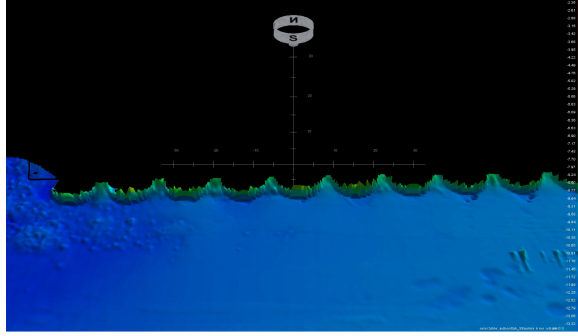
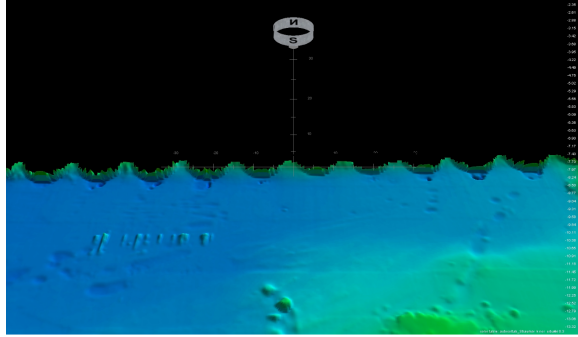
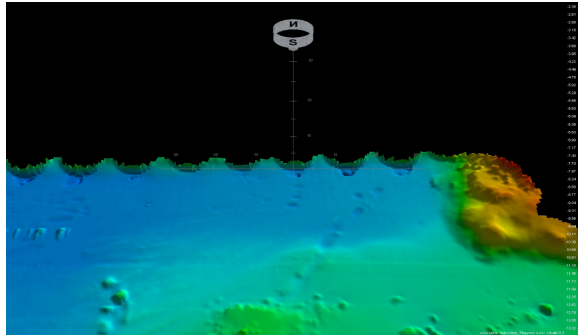
Um leið og mælingu á svæði 1 var lokið var niðurstöðum mælinga skilað til hafnarstjóra





Niðurstöður mælinga sýndu að ekki var þörf á að fara í frekari vinnu á svæði í kringum stálþil.

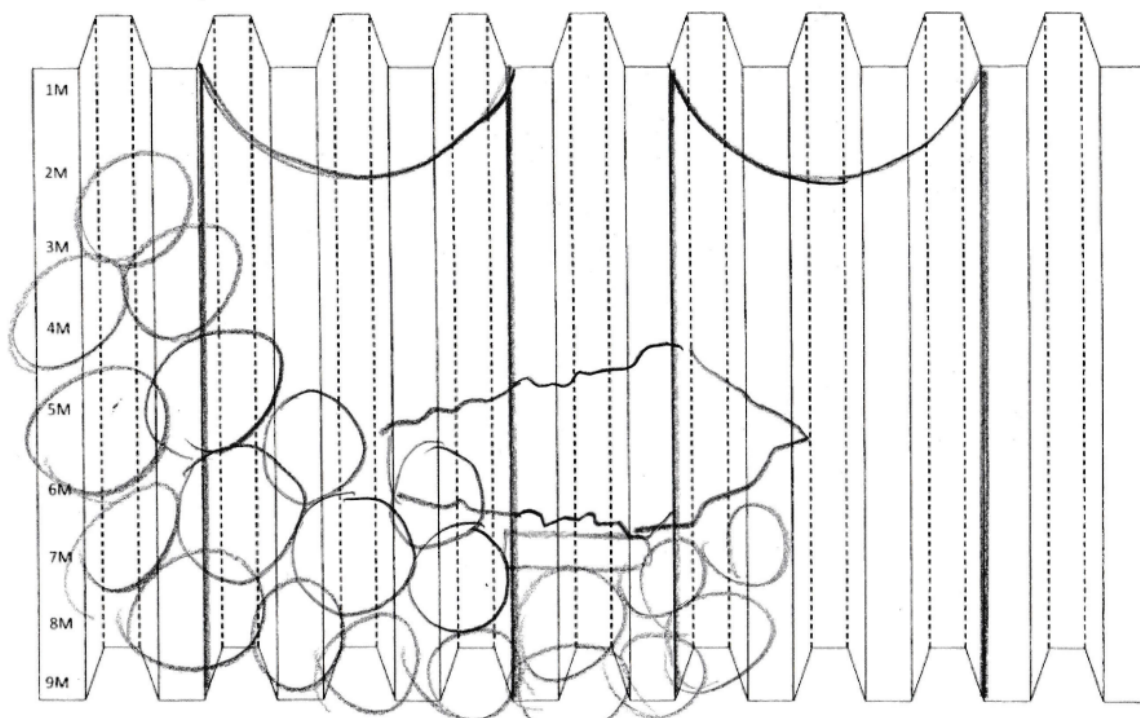
Hér má sjá fjölgeislamyndir af svæðinu fyrir framan súralsbryggju, ekki er að merkja að hér hafi efni lekið út og safnast fyrir saman í botni.

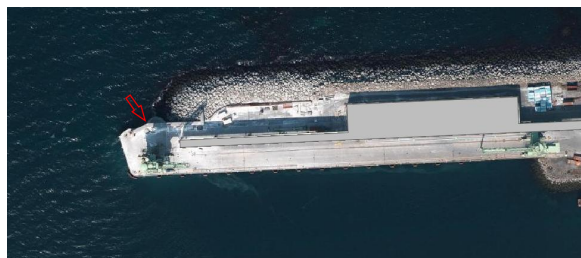
	<p>Vestasti hluti bryggju Smellið á mynd til að sjá hærri upplausn</p>
	<p>Mið hluti bryggju Smellið á mynd til að sjá hærri upplausn</p>
	<p>Austasti hluti bryggju Smellið á mynd til að sjá hærri upplausn</p>

Köfun: Skoðun á súralsbryggju:

Kafari byrjar við stöpul nr. 6 talið frá vestri til austurs og vann hann sig út til vestur með áherslu á tengingu á milli kerja. Ekkert athugarvert fannst fyrr en komið var fyrir enda og að grjótgarði að norðanverðu (sjá mynd fyrir neðan), þar er brotið á milli kerja á c.a. 5 metra dýpi, efnið búið að skolast út og hellamyndun byrjuð að myndast fyrir innan.

Gatið er c.a. 1 metri á hæð og 2.5 metrar á breidd. Hjálögð er teikning sem sýnir gróflaga hvernig gatið lítur út, aftast í skýrslu er hlekkur í myndskleið sem sýnir þetta einnig.





Smella á mynd til að sjá hærri upplausn



Gögn

Hér er hlekkur í myndskaið, aftast í myndskaiði (mínútu 42:00) sjást umtalsverðar skemmdir á norðurhlið súralsbryggju.

[Myndskeið 1](#)



Einar Kári Björgvinsson